

#### Ref : ERM60902



Type de mécanisme	Bouton poussoir
Couleur de l'enjoliveur	Blanc
Composition	Complet (plaque support, mécanisme, enjoliveur et capot)
Connexion	Bornes à connexions automatiques
Épaisseur du produit	27 mm
Normes et certifications	Certifié NF selon la norme NF EN 60669
Avantages	Facile à installer, finition soignée, associable en montage horizontal ou vertical

#### Ref : ERM60961



Type de mécanisme	Prise de courant 2 pôles (2P)
Composition	Complet (plaque support, mécanisme, enjoliveur et capot)
Type de pose	Encastré
Courant nominal	16 A
Tension nominale	250 V
Fréquence	50 Hz
Indices de protection	IP20 IK03
Dimensions (L x H x P)	72 mm x 72 mm x 45 mm

## Ref : ERM60800



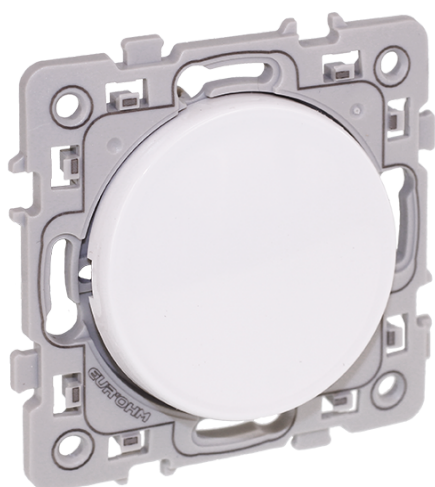
Type de mécanisme	Interrupteur va-et-vient
Composition	Complet (mécanisme avec support saillie)
Type de pose	En saillie
Type de connexion	Bornes automatiques avec boutons de déconnexion
Courant nominal	10 A
Tension nominale	250 V
Indices de protection	IP55 IK08
Dimensions (L x H x P)	80 mm x 80 mm x 56 mm
Température	-20°C à +40°C

## Ref : ERM60803



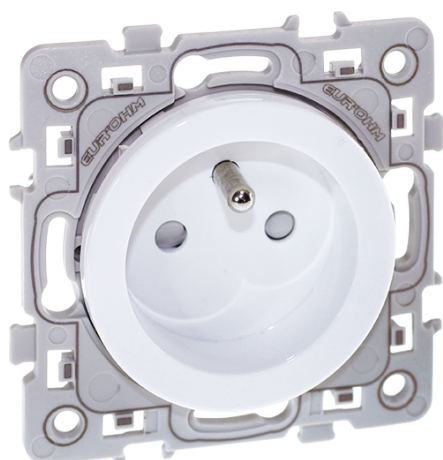
Type de mécanisme	Bouton poussoir
Composition	Mécanisme complet avec cadre
Type de pose	En saillie
Type de connexion	Bornes automatiques avec boutons de déconnexion
Courant nominal	10 A
Tension nominale	250 V
Indices de protection	IP55 IK08
Dimensions (L x H x P)	80 mm x 80 mm x 56 mm
Température	-20°C à +40°C

#### Ref : ERM60201



Type de mécanisme	Interrupteur va-et-vient
Composition	Mécanisme complet avec support et enjoliveur
Type de pose	Encastré
Type de connexion	Bornes automatiques
Courant nominal	10 A
Tension nominale	250 V
Fréquence	50-60 Hz
Indices de protection	IP21 IK04
Température	-5°C à +35°C

#### Ref : ERM60260



Type de mécanisme	Prise de courant 2P+T
Composition	Mécanisme complet avec support et enjoliveur
Type de pose	Encastré
Type de connexion	Bornes automatiques
Courant nominal	16 A
Tension nominale	250 V
Fréquence	50-60 Hz
Indices de protection	IP21 IK04
Température	-5°C à +35°C